

Naam document: Samen Top in een notendop	Proceseigenaar : Directeur
Documentnummer: 3.1.1.	Procesbeheerder: Operationeel manager
	Datum vaststelling: 31-01-2019
	Datum laatste wijziging: 01-02-2022

Januari 2021

SAMENTOP

Dagbesteding die werkt

Stichting Dagbesteding Samen TopTramstraat 54
5104 GM Dongen

Directie: Judit Baijens

Mail: info@samentop.nl

Telefoonnummer: 0641497947

Website: www.samentop.nlFacebook: www.facebook.com/samentop

Rabobank – NL89RABO0184573157

Inhoud

Voorwoord	3
Organisatie - Stichting Samen Top	3
Wat is Samen Top?	3
Waarom Samen Top?	5
Hoe ziet dat eruit?	5
Werkgebied	5
Doelgroep	6
Begeleiding	7
Werkcoach	7
Methodiek	7
Vervoer	8
Kwaliteit en ontwikkeling	9
Afsluiting	9

Voorwoord

Samen Top in een notendop is geschreven om iedereen die geïnteresseerd is in de organisatie Samen Top inzicht te geven in de werkwijze, methodiek en ambities van Samen Top. Samen Top staat niet stil en dus is dit document alweer achterhaald zodra we het hebben geschreven. Toch proberen we een duidelijk beeld te schetsen van waar Samen Top voor staat. Mocht u naar aanleiding van dit schrijven nog vragen hebben, dan horen we dat natuurlijk graag.

Ik wens u veel leesplezier,

Judit Baijens



Organisatie - Stichting Samen Top

Wat is Samen Top?

Samen Top is een enthousiaste en ondernemende organisatie, die een nieuwe uitleg geeft aan het begrip 'dagbesteding'. Al meer dan 5 jaar zet Samen Top zich in om mensen met een beperking of een afstand tot de arbeidsmarkt mee te laten werken in de maatschappij. Dit doet de organisatie

door veilige leer- en werkervaringen te creëren binnen reguliere bedrijven. Of je doel nu betaald werk is, of simpelweg een nuttige besteding van je dag. Samen Top is de werk-, leer- en dagbesteding voor iedereen die gemotiveerd is om te werken!

Visie

- ▶ Samen Top streeft naar gelijkheid voor mensen met een beperking op de arbeidsmarkt. Iedereen heeft het recht om vanuit persoonlijke ambities en gelijk als ieder ander, kansen en mogelijkheden te krijgen op de arbeidsmarkt.

Missie

- ▶ *Samen Top realiseert werkplekken (betaald en onbetaald) voor mensen met een (verstandelijke en/of lichamelijke) beperking of een afstand tot de arbeidsmarkt binnen het reguliere bedrijfs- en organisatie leven.*

Kernwaarden

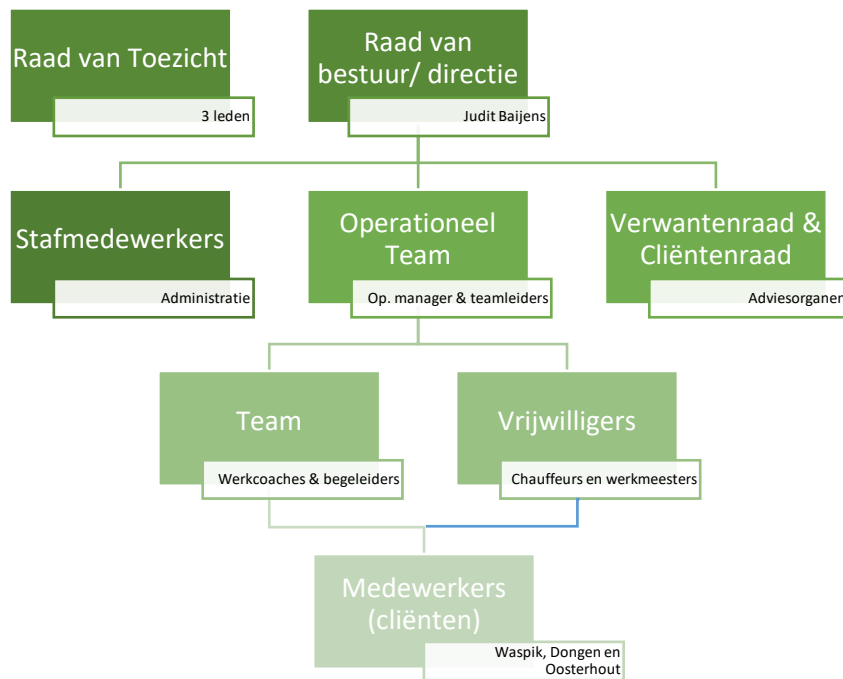
- ▶ *De ambities en wensen van medewerkers en hun ouders/verwanten staan voorop.*
- ▶ *De ondersteuning is intensief en leidt tot een duurzaam resultaat zowel voor medewerker als bedrijf*
- ▶ *De werkplekken worden gerealiseerd binnen reguliere bedrijven en organisaties*

Omschrijving organisatie

Samen Top realiseert dagbesteding, leer- en werkplekken bij reguliere bedrijven en organisaties. Vanuit de ambities van de jongeren wordt bekeken wat een gewenste dagbesteding of werkplek is. Dit kan ook buiten het bestaande netwerk gezocht worden. Inmiddels heeft Samen Top voor ruim 60 jongeren met een beperking (onbetaalde) werkplekken gezocht en gevonden op de reguliere arbeidsmarkt. Het doel is dat medewerkers kunnen switchen tussen de verschillende stappen in de arbeid participatie ladder. Stappen 1 en 2 worden ingevuld in samenwerking met zorgorganisaties en stap 5 en 6 geschiedt in nauwe samenwerking met de gemeenten. Samen Top biedt mogelijkheden op het gebied van stap 2 t/m 5.



Organigram



Waarom Samen Top?

Samen Top is geen doorsnee 'dagbesteding' of 'organisatie voor jobcoaching'. Samen Top onderscheidt zich graag van andere organisaties door een aantal sterke punten:

- Werken met kleine groepen, waardoor intensieve begeleiding mogelijk gemaakt kan worden
- Lokaal georganiseerd
- Werken bij reguliere bedrijven, aansluiten bij bestaand werk
- Kwaliteit voorop en de medewerker centraal
- Werken op basis van relatie en vertrouwen, door het hebben van een vast, ondernemend team met veel passie en ambitie
- Mogelijkheid tot het behalen van erkende praktijkverklaringen in de vertrouwde werkomgeving van Samen Top
- Mogelijkheid tot groeien op de participatieladder
- Een eigen Samen Top methodiek!

Hoe ziet dat eruit?

Werkgebied

Samen Top is inmiddels werkzaam bij meer dan 30 organisaties en bedrijven in de regio Waspik, Dongen en sinds kort ook in regio Oosterhout. Het streven is om in iedere 'kern' werkplekken te realiseren in de verschillende branches: Horeca, Verkoop en retail, Dier en (groene-) leefomgeving, logistiek, en Dienstverlening en zorg. Daarbij staat de wens van de medewerker altijd voorop en wordt er gekeken naar een passende match tussen de medewerker en het bedrijf. Wil je zien bij welke bedrijven we werkzaam zijn? Kijk dan op <https://www.samentop.nl/werkplekken/>

Doelgroep

Samen Top werkt met een gevarieerde groep van medewerkers, waarbij grote verschillen zitten in diagnostiek, cognitieve- en sociaalemotionele ontwikkeling en psychische ondersteunings-behoefte. Het grootste gedeelte van de doelgroep van Samen Top heeft een verstandelijke beperking en ontvangt een begeleidingsbudget voor 'begeleiding groep' uit de Wet Langdurige Zorg (WLZ) en ontvangt in de meeste gevallen een WAJONG-uitkering voor levensonderhoud. Over het algemeen hebben zij niet de ambitie om door te stromen naar betaald werk, maar willen wel graag nuttig werk verrichten bij reguliere bedrijven. Samen Top kijkt altijd naar de mogelijkheden van de medewerker, en bespreekt waar mogelijk het traject om toch verder te klimmen op de participatieladder. Een kleinere groep medewerkers krijgt een begeleidingsbudget vanuit de Wet Maatschappelijke Ondersteuning (WMO) of vanuit de Jeugdwet (JW). Vaak is het doel hiervan ontdekken wat de mogelijkheden zijn op de arbeidsmarkt: is iemand in staat om door te stromen naar de Participatiewet (P-wet) of heeft iemand geen arbeidsvermogen en is het een passender traject om op de WLZ en een WAJONG-uitkering terug te vallen?

Een enkeling werkt momenteel bij Samen Top vanuit Beschut Werk, onderdeel van de P-wet. Dat betekent dat iemand minder dan 30% loonwaarde heeft, dus nog veel begeleiding nodig heeft. Doordat Samen Top bij veel reguliere bedrijven werkzaam is, kunnen deze medewerkers wél zelfstandig werken bij het bedrijf waar zij mee matchen, maar ten aller tijde terug vallen op ondersteuning van Samen Top. Door deze combinatie van verschillende wetgevingen, is het mogelijk voor Samen Top om een hoge kwaliteit van ondersteuning en begeleiding te bieden en de keuzevrijheid in werkzaamheden te geven voor de medewerkers van Samen Top.



De



doelgroep nader bekeken:

Man/Vrouw	50% - 50%
Leeftijd	Gemiddeld 24 (jongste 16 – oudste 50)
CIZ-indicatie	3 t/m 7 (VGZ en GGZ)
Financiering	85% WLZ 10% WMO of Jeugdwet 5% P-Wet
Vervoer	75% gebruikt vervoer Samen Top
Dagdelen per week	Gemiddeld 7 dagdelen per week (35% komt 10 dagdelen per week)

Begeleiding

Er zijn verschillende vormen van begeleiding mogelijk bij Samen Top. Zo is het mogelijk om in een groep van 4 tot 6 medewerkers en één begeleider te werken op een werkplek van Samen Top. Je werkt dan in een groep, maar werkt wel zelfstandig. Voor iedereen wordt een programma op maat gemaakt. Vaak worden hierbij ook nog werkmeesters, stagiaires of buddy's van het bedrijf zelf ingezet, zodat ook vakkennis op individueel niveau aangeleerd kan worden. Daarnaast zijn er ook medewerkers van Samen Top die graag alleen willen en kunnen werken, maar altijd terug kunnen vallen op een jobcoach van Samen Top. Deze jobcoach is altijd bereikbaar en ziet ook wanneer het nodig is om extra ondersteuning te bieden. Sinds kort is het ook mogelijk om deel te nemen aan het Top-College. Hierbij is het mogelijk om praktijkverklaringen te behalen voor het werk wat je doet in de praktijk bij Samen Top. Geen schoolse vaardigheden, maar wel waardering en verzilvering van het werk wat je doet. Begeleiding wordt op maat ingericht naar gelang de ondersteuningsvraag en vraag van de werkplek.



Werkcoach

Om de wensen van de medewerkers zoveel mogelijk centraal te kunnen stellen, krijgt iedere medewerker een werkcoach. Deze match wordt altijd gemaakt op basis van wensen van de medewerker en is gebaseerd op vertrouwen en een goede relatie. De werkcoach brengt de wensen, mogelijkheden, leerdoelen en uitdagingen van de medewerker in beeld en biedt daarbij de juiste ondersteuning. Daarnaast schrijft de werkcoach het ondersteuningsplan, zodat alle begeleiders de juiste ondersteuning op de werkplek kunnen bieden. Tot slot is de werkcoach ook de schakel tussen de medewerker, Samen Top en de thuish situatie.



Methodiek

Iedere medewerker van Samen Top heeft een persoonlijke werkmap. Deze werkmap bevat een aantal vaste onderdelen en is daarnaast vrij in te vullen door de medewerker en zijn of haar werkcoach. Een belangrijk onderdeel van dit mapje zijn de leerdoelen. Dit zijn leerdoelen waaraan gewerkt wordt op de verschillende werkplekken. Deze leerdoelen worden gebaseerd op de kwalificatiedossiers van het S-BB, welke ook gebruikt worden in het middelbare beroepsonderwijs (MBO). Op deze manier wordt dezelfde taal gesproken als in het onderwijs en volgens de branch van de werkplekken.

Dagelijks wordt er gewerkt aan deze leerdoelen. Hebben zij het doel behaald, door op de juiste gedragsaspecten en vaardigheden goed te scoren? Dan krijgen zij daarvoor een TOP. Wanneer dat nog niet gelukt is, krijgen zij een TIP.

Bij voldoende tops is het doel behaald. Medewerkers van Samen Top krijgen daarvoor jaarlijks een diploma, waarmee zij aan kunnen tonen wat zij kunnen. Voor een aantal medewerkers is het mogelijk om dat via het Top-College te doen, waarmee zij erkende praktijkverklaringen kunnen behalen.

Een ander belangrijk onderdeel van het witte mapje zijn de afspraken rondom de werkvergoeding. Samen Top is gericht op participeren, het zo volledig mogelijk meedoen IN de maatschappij. 'Wie wat doet, die krijgt wat', is daarbij de gedachte. Het gaat hierbij om een symbolisch bedrag, maar daarmee kunnen medewerkers bijvoorbeeld sparen voor een mooi 'cadeau'. Op deze manier wordt er ook een andere motivatie aangeboord.

Daarnaast zit er in het werkmapje ook een snipperkaart, wat passend is bij de werkbenadering van Samen Top. Wil je een dagje vrij? Dan vraag je die aan, en op is op. Het mapje is de eigen verantwoordelijkheid van de medewerker en gaat dagelijks mee naar het werk en naar huis. Dat zorgt ervoor dat het mapje ook écht gebruikt wordt, ouders mee kunnen kijken en werkcoaches op basis van dit mapje hun ondersteuning vorm kunnen geven. Alles uit het witte mapje komt ook terug in het ondersteuningsplan, en wordt dus (half-)jaarlijks besproken met ouders.

Methodiek van begeleiden

De ondersteuning en begeleiding bij Samen Top is erg gericht op het ontwikkelen van competenties en het aanwakkeren van het eigen initiatief, volgens het Eigen Initiatiefmodel. Op de werkvloer wordt dat ook wel 'begeleiden met de handen op de rug' genoemd. Niet overnemen, maar de medewerker zélf na laten denken over te nemen stappen en de uit te voeren handelingen. Daarmee wordt een leerproces en een proces van bewustwording aangewakkerd, wat op de lange termijn veel meer zelfstandigheid en nieuwe vaardigheden oplevert.

Vervoer

Stichting Samen Top vindt het in de eerste plaats belangrijk dat mensen met een beperking een passende, fijne werkplek vinden. In de praktische uitwerking speelt vervoer vaak een grote rol. Deelnemen aan het verkeer is voor veel mensen met een verstandelijke beperking een moeilijke opgave. Samen Top wil dan ook graag meedenken in een oplossing omtrent het vervoer en medewerkers zelf halen en brengen. Er zijn voor Samen Top twee redenen voor het zelf organiseren van het vervoer.

Enerzijds verbetert het zelf halen en brengen de kwaliteit van zorg en welzijn gedurende de werkdag. Door een rustige start en afsluiting van de dag in de bus met collega's en een bekende chauffeur verloopt de dag rustiger en komen de werknemers uitgerust en ontspannen op het werk of thuis aan. De chauffeurs, staan in direct contact met ouders en begeleiders (in sommige gevallen zijn de begeleiders zelf chauffeur) en weten daardoor wat er gedurende de dag heeft gespeeld en kunnen daar moeiteloos op in spelen. Voor de kwaliteit van zorg is het zelf aanbieden van vervoer een hele grote meerwaarde. Dat bevestigen ook ouders/verzorgers en vaak speelt dit ook een rol in de beslissing om bij Samen Top te komen werken.

Anderzijds werken de werknemers op verschillende plekken in de directe omgeving en veranderen ze gedurende de dag van werkplek. Daarvoor is eigen vervoer een



voorwaarde voor een goede logistieke organisatie. Dit vergroot de kansen op mooie werkplekken voor de werknemers. Daarnaast kampen veel medewerkers van Samen Top met lichamelijke problemen, door het vervoer gedurende de dag goed te regelen, behouden zij de energie om op het werk uit te kunnen blinken.

Kwaliteit en ontwikkeling

Samen Top is een enthousiaste en ondernemende organisaties en staat nooit stil. Kwaliteitsontwikkeling staat hoog in het vaandel. Door scholing, intervisietrajecten met het team, en interne begeleiding en coaching is het team van Samen Top altijd in ontwikkeling. Met jaarlijks 4 studiedagen en wekelijks een vergadering van 2 uur, streeft Samen Top ernaar het team volledig mee te nemen op het gebied van kwaliteit, maatschappelijke ontwikkelingen en ontwikkelingen van de organisatie.

Daarnaast is Samen Top altijd op zoek naar mooie samenwerking in de omgeving. Er wordt aangesloten bij lokale organisaties, samenwerkingen en leuke initiatieven om op die manier werkplekken te werven, die aansluiten bij de wensen van de medewerkers. Aan de andere kant wordt er altijd kritisch gekeken naar deze samenwerkingen en waar nodig kan dit ook weer beëindigt worden.

Afsluiting

Hopelijk is na het lezen van dit document duidelijk geworden wat Samen Top is en doet, waarom Samen Top dat doet en hoe dat er in de praktijk uit ziet.

Voor meer beeldende informatie kunt u een kijkje nemen op onze website www.samentop.nl Heeft u alsnog vragen, stuur dan een mail naar info@samentop.nl of kom eens langs op een van onze werkplekken. Dan lichten wij graag een en ander verder toe!

